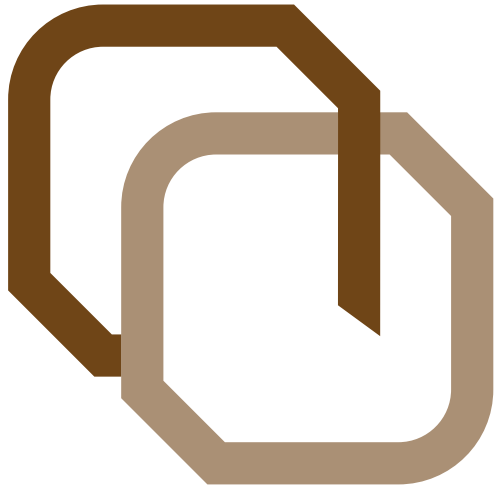
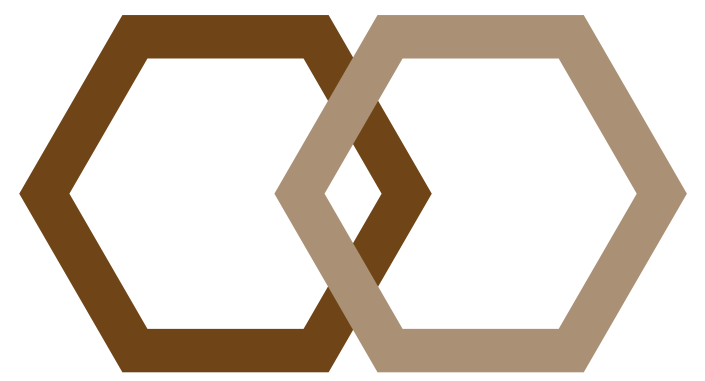


Paneles metálicos para los más exigentes.  
**by Grupo Alumisan**

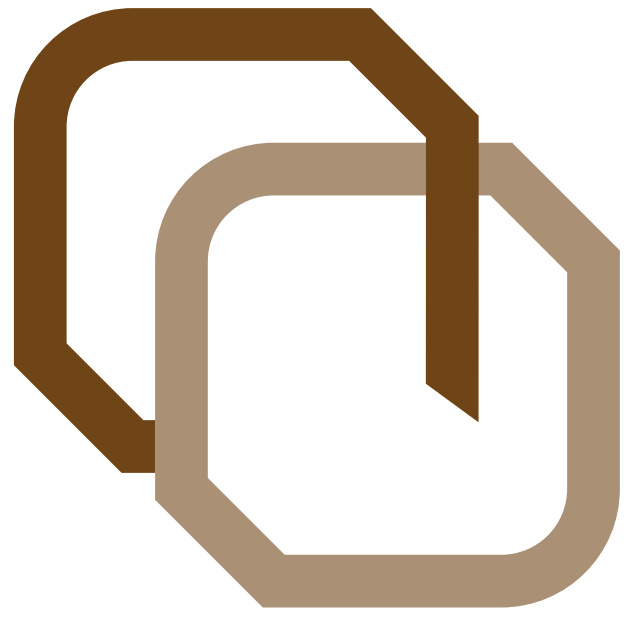


**NEOPLAK®**



**COREPLAK®**





**NEOPLAK®**

La solución para el diseño arquitectónico de fachadas e interiores con un acabado de gran calidad.

NEOPLAK. El panel metálico para envolventes arquitectónicas **ligeras, eficientes** y con personalidad.

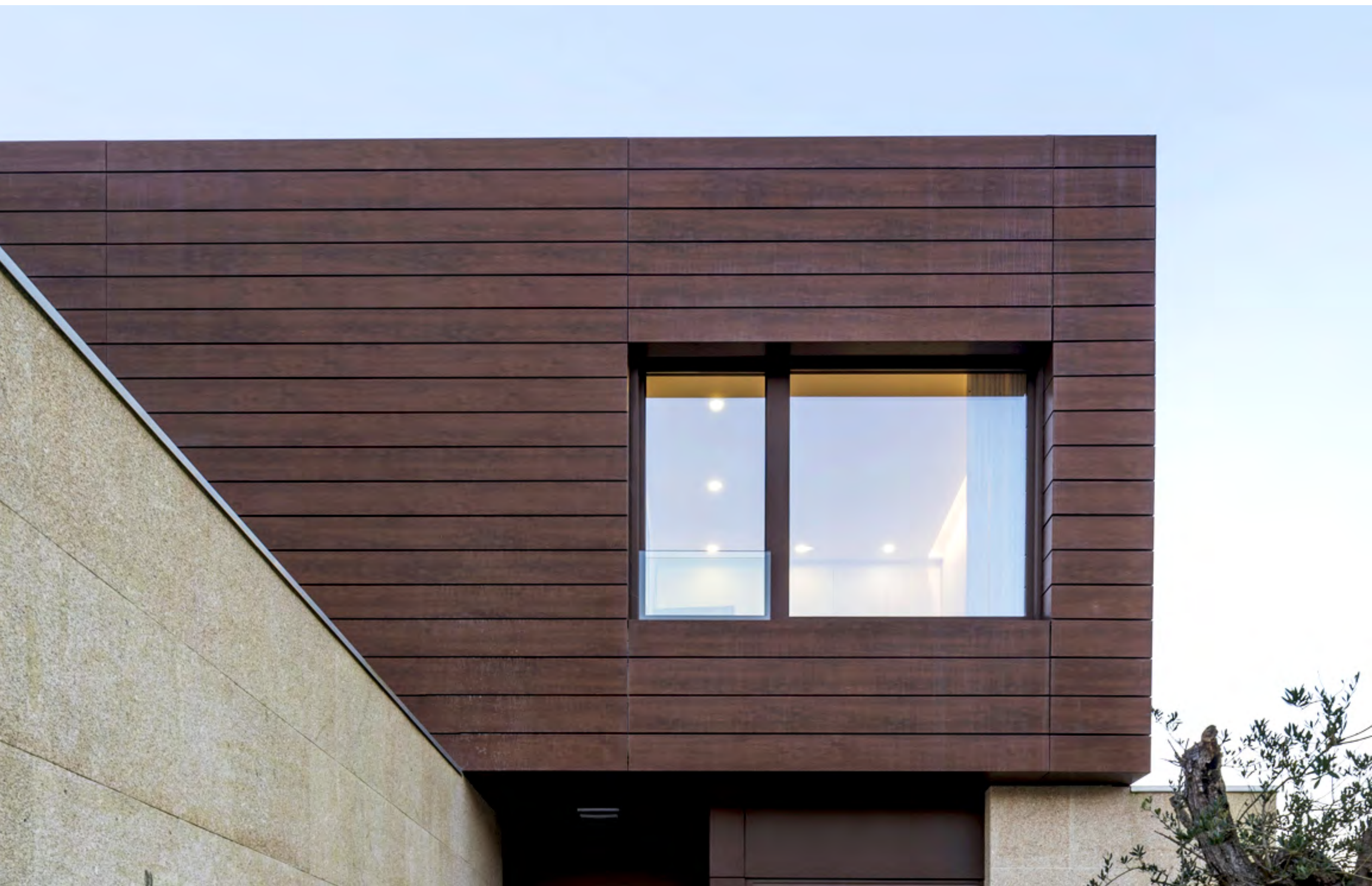
Acabados de diseño que visten tu **fachada con estilo** y con todas las ventajas técnicas del panel **larson®** de Alucoil.

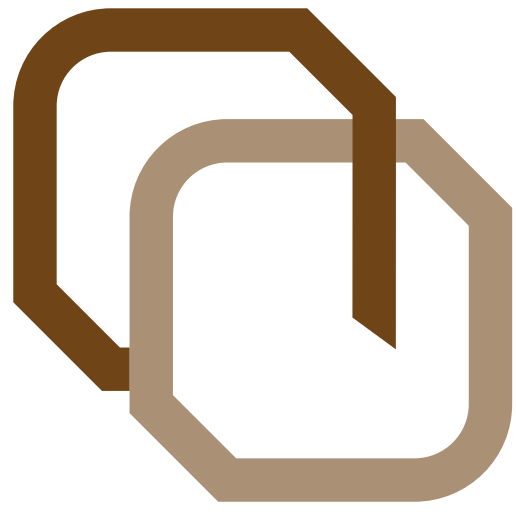
Una de las grandes ventajas de **NEOPLAK** es su amplio catálogo de diseños de superficies texturizadas que abren un mundo de posibilidades para el diseño arquitectónico, desde lo más clásico a lo moderno.

El panel **NEOPLAK** se caracteriza por su acabado laminado de alta calidad diseñado especialmente con

una **alta resistencia a la intemperie** y a la radiación solar, gracias a la tecnología desarrollada por nuestros proveedores de confianza: la **Cool Colors, Cool Color Plus** de **Continental**; y la **Solar Shield Technology (SST)** de **Renolit**.

Un material, que además de conservar su brillo durante su vida útil, es **repelente a la suciedad** debido a la baja tensión superficial del film, y por lo tanto: es **fácil de limpiar**. Incluso los grafitis se pueden eliminar fácilmente con un limpiador especial.





**NEOPLAK®**

Solución para el diseño arquitectónico eficiente de fachadas.



 **B-s1,d0**  
UNE-EN ISO 13501



## PANEL NEOPLAK

Espesor / Thickness	4 mm
Medidas / Measures	5.000 x 1.250 mm
Peso / Thickness	7,41 (kg/m <sup>2</sup> )
Acabado / Finish	Folio Pvc / PVdF
Clas. al fuego / Fire class	<b>B-s1,d0 - EN 13501-1</b>

Si prefieres el panel Neoplak con la clas. al fuego **A2**, consulta con nuestro equipo.  
If you prefer the Neoplak panel with fire classification A2, please contact our team.

**NEOPLAK** ofrece una ventaja añadida: ofrece una capa más de aislamiento térmico gracias a la tecnología con la que han sido desarrollado sus folios, reduciendo las diferencias de temperatura entre la superficie del exterior e interior, consiguiendo así una **mayor eficiencia energética**.



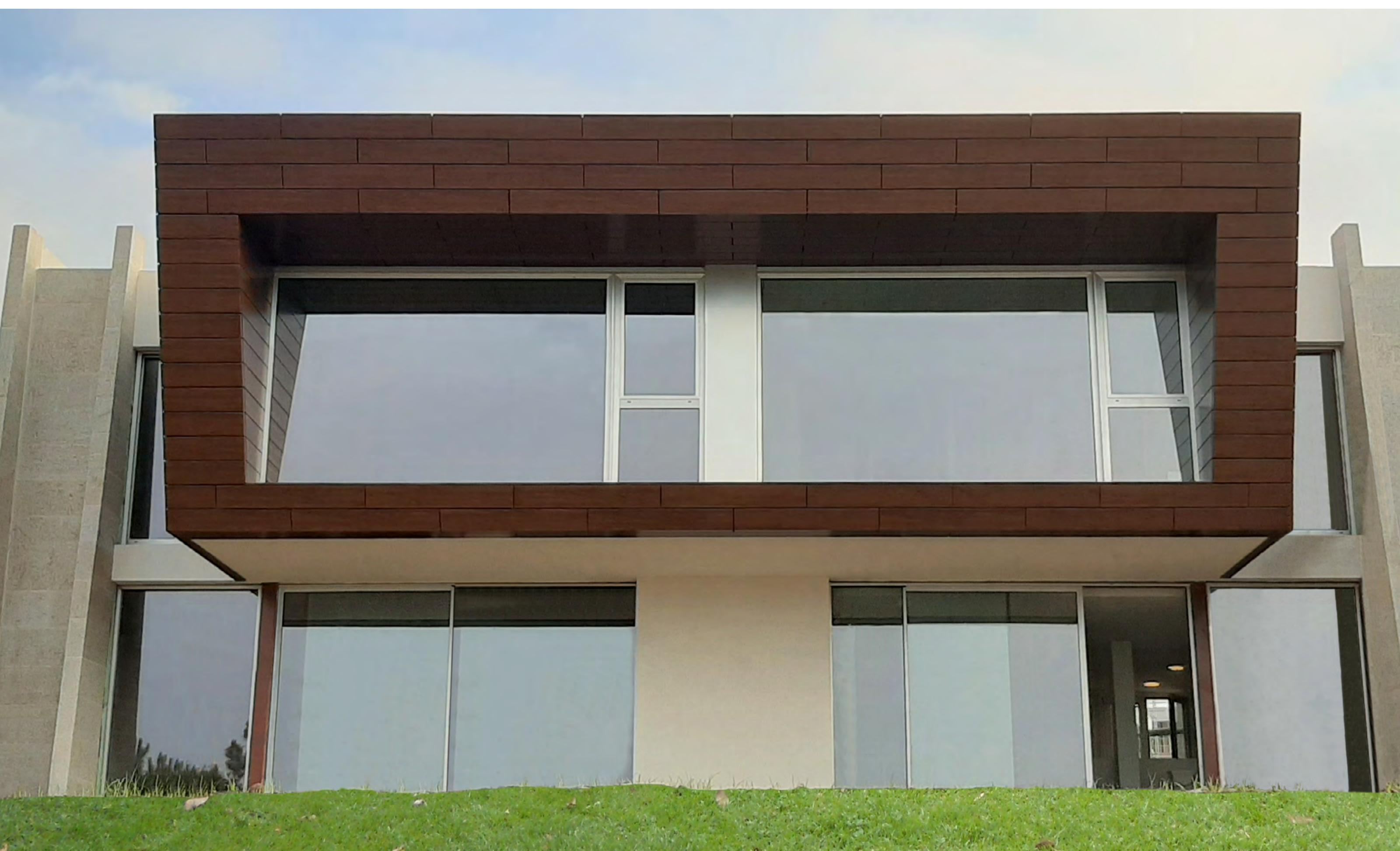
El panel NIDO DE ABEJA con más estilo. Una solución para el diseño eficiente, LIGERO y no combustible.

COREPLAK. Un panel metálico de aluminio con núcleo nido de abeja para proyectos arquitectónicos, navales o ferroviarios en los que se tengan en cuenta: la **ligereza**, la **eficiencia energética**, el **aislamiento**, la **no combustibilidad** y la **reciclabilidad**. Acabados de diseño con **estilo** y con todas las ventajas técnicas del panel **larcore® A2** de Alucoil.

Debido a sus cualidades y grandes opciones de diseños de acabados, se ha convertido en un material ideal para la construcción de interiores de cabinas de barcos, ascensores, etc. **Proyectos que siempre demandan ligereza, rigidez, no combustibilidad, un buen aislamiento y eficiencia.**

**COREPLAK** ofrece un par de ventajas añadidas:

1. Ofrece una capa más de aislamiento térmico gracias a la tecnología con la que han sido desarrollado los folios decorativos, reduciendo las diferencias de temperatura entre la superficie del exterior e interior, consiguiendo así una **mayor eficiencia energética**.
2. Sus propiedades técnicas lo hacen ser un panel único en el mercado **con múltiples aplicaciones** de una forma segura, **ligera, no combustible** y sobre todo: **EFICIENTE energéticamente.**





Solución para construcciones ligeras, eficientes y no combustibles.

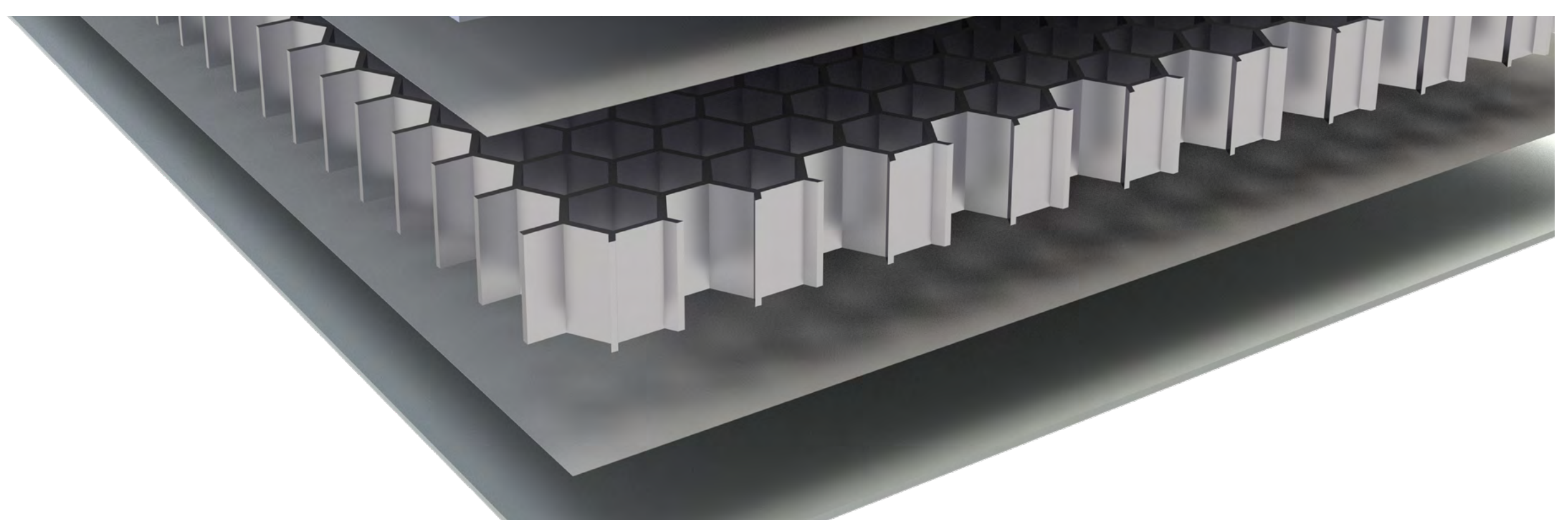


El panel **COREPLAK**, como su hermano **NEOPLAK**, se caracteriza por su acabado laminado de alta calidad diseñado especialmente con una **alta resistencia a la intemperie** y a la radiación solar, gracias a la tecnología desarrollada por nuestros proveedores de confianza: la **Cool Colors, Cool Color Plus** de **Continental**; y la **Solar Shield Technology (SST)** de **Renolit**.

Los folios que utilizamos para nuestros paneles metálicos son de primera calidad y garantizan una limpieza fácil, con tan solo agua y jabón, sin necesidad de productos abrasivos.

La instalación de estos paneles, reduce en gran medida el peso de la construcción, proporciona rigidez y permite grandes modulaciones manteniendo su planicidad, gracias a su **núcleo de aluminio con estructura de nido de abeja**.

PANEL COREPLAK	
Espesor / Thickness	6   10   15 mm
Medidas / Measures	5.000 x 1.250 mm
Peso / Thickness	4,97   5,19   6,78 (kg/m <sup>2</sup> )
Acabado / Finish	Folio Pvc / PVdF
Clas. al fuego / Fire class	A2



## Nuestros diseños favoritos:

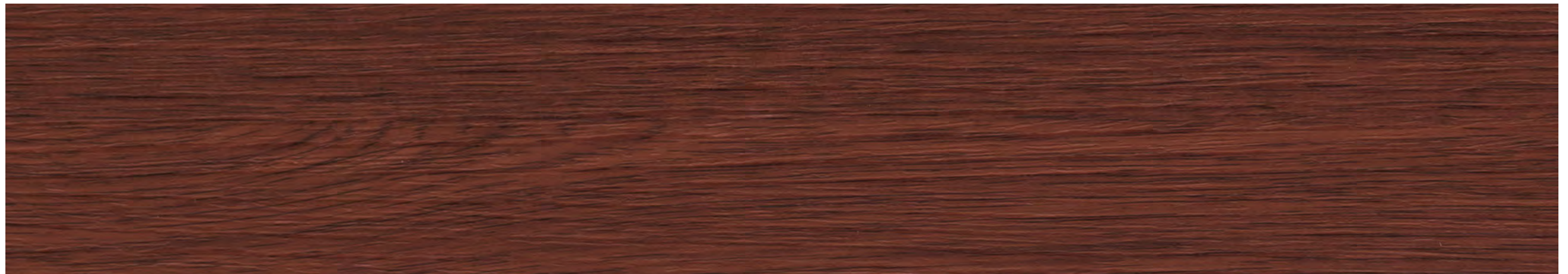
---

### Super-matt

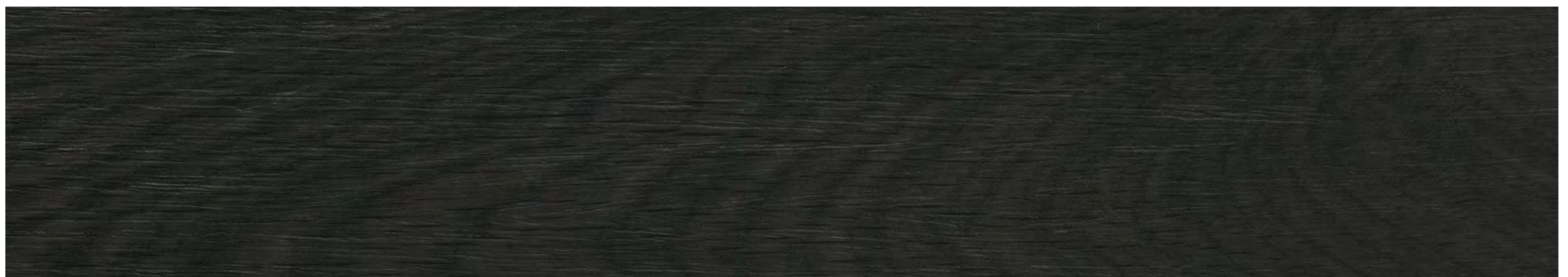
La magia de los super mates. Diseños elegantes y duraderos de la colección de Renolit Exofol PFX. Maderas de roble que nos transportan a un ambiente acogedor. Calidez y sofisticación caracterizan a estos diseños. Esta colección es el resultado de un largo viaje del equipo de Renolit por el cosmos, descubriendo nuevas tendencias.



Roble Miel (Honey Oak)  
Ref: W0076



Roble Cayena (Cayenne Oak)  
Ref: W0078



Roble Trufa (Truffle Oak)  
Ref: W0077

### Woodec

La sensación y el confort de un acabado en madera, pero con la eficiencia de la tecnología Cool Colors de Continental. La familia Woodec es el fruto del proceso de desarrollo de un reclamos de autenticidad. Diseños en los que se combinan efectos ópticos y la elegancia del tacto para crear un efecto general de alta calidad de una superficie indistinguible de la madera real.



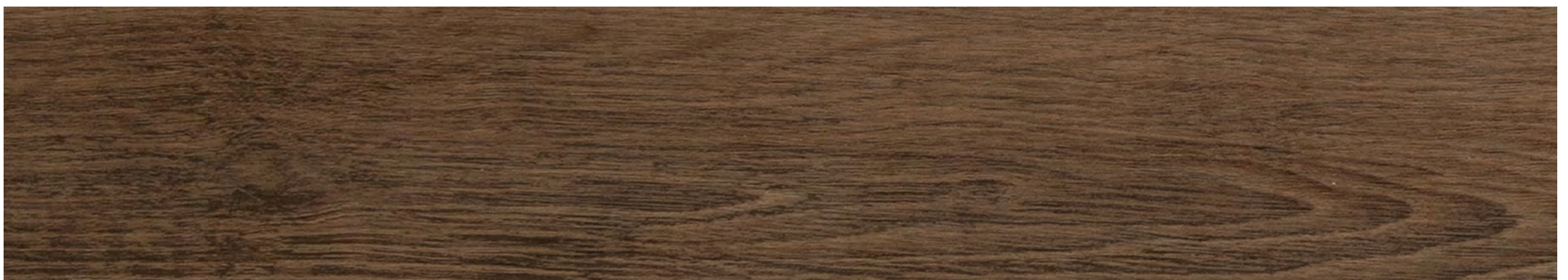
Roble Alpino (Sh. Oak Alpine)  
Ref: W0066



Roble Gris Cemento (Sh. Oak Concrete)  
Ref: W0067



Roble Malta (Turner Oak Malt)  
Ref: W0068



Roble Tofe (Turner Oak Toffee)  
Ref: W0074

## Texture

Diseños que transmiten la realidad del cemento y el metal oxidado.  
Diseños que apetece tocar, e ir a por ellos.



Cemento Sahara (Sahara Concrete)  
Ref: M 0064

\*consultar pedido mínimo

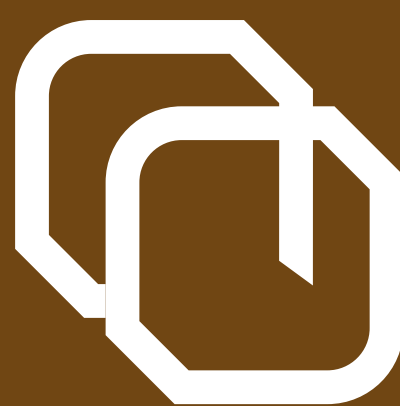


Avellino Rost  
Ref: M0057

*30 años haciendo historia...*  
**GRUPOALUMISAN**  
[www.alumisan.com](http://www.alumisan.com)

# SISTEMASALUMISAN

SANTIAGO DE COMPOSTELA | LUGO | AVILÉS | SALAMANCA | BILBAO | MADRID



**NEOPLAK®**  
by Grupo Alumisan



**COREPLAK®**  
by Grupo Alumisan

[www.neoplak.com](http://www.neoplak.com)

**GRUPOALUMISAN**

[www.alumisan.com](http://www.alumisan.com)